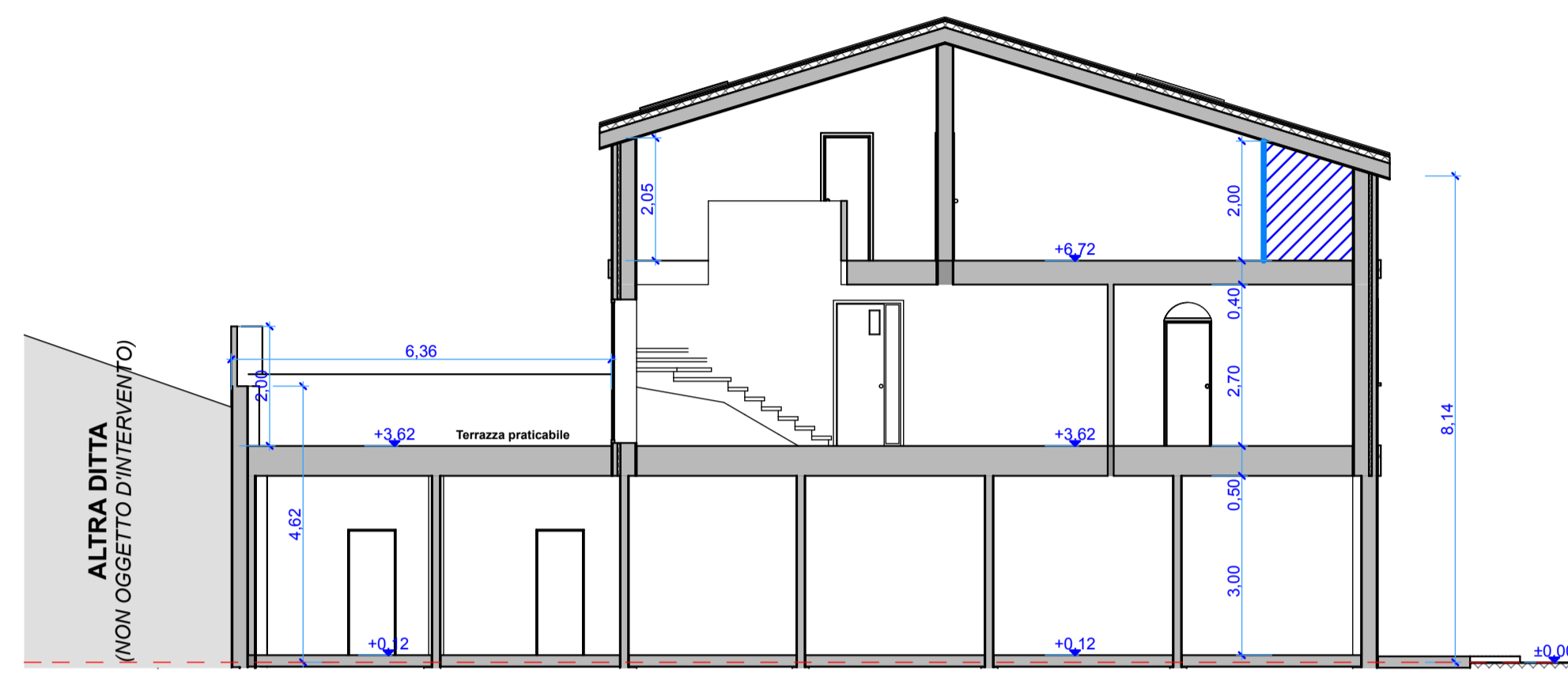
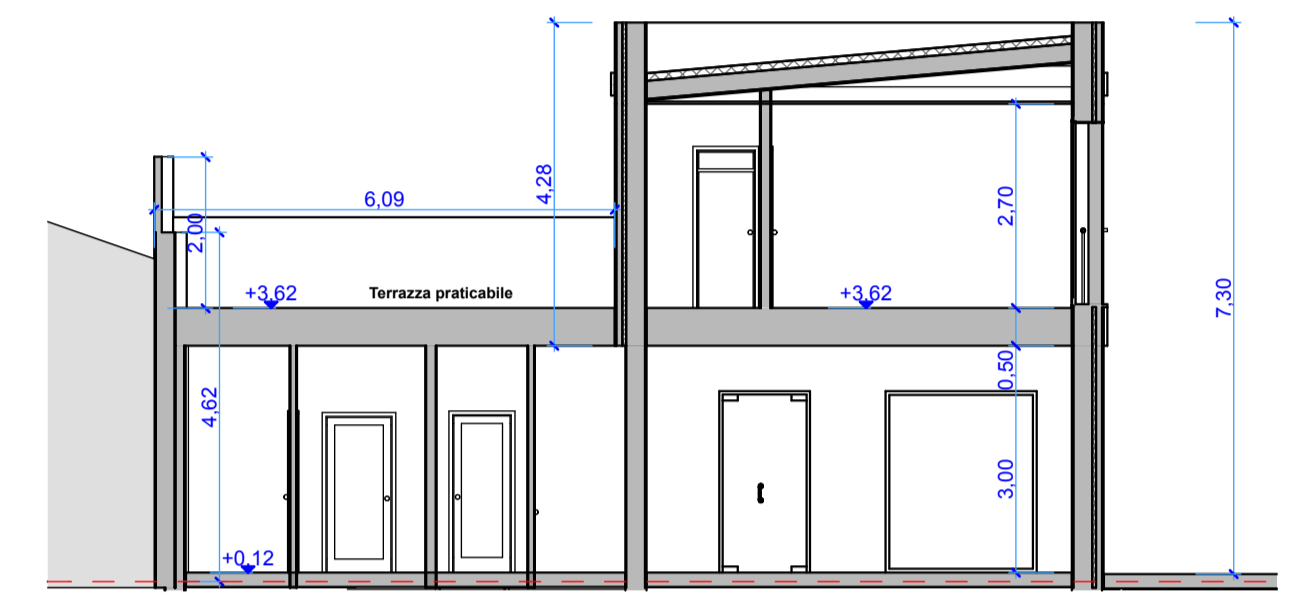


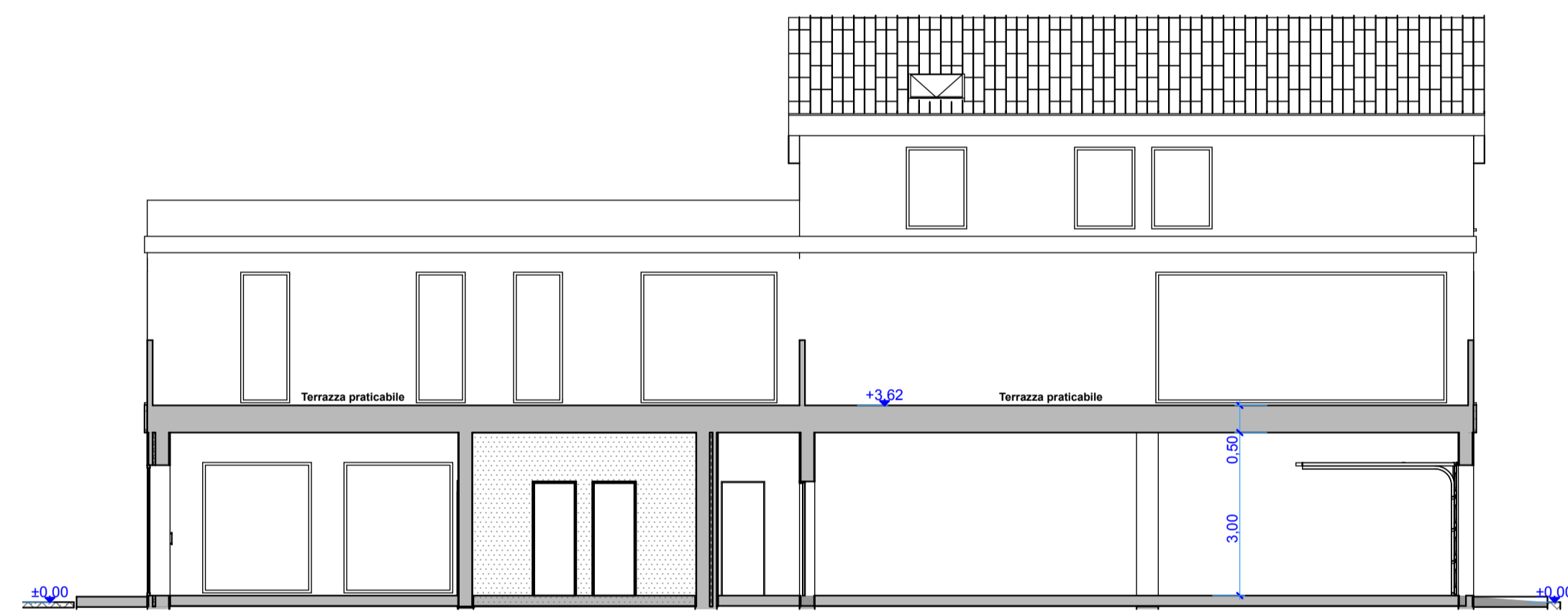
SEZIONE F-F



SEZIONE G-G



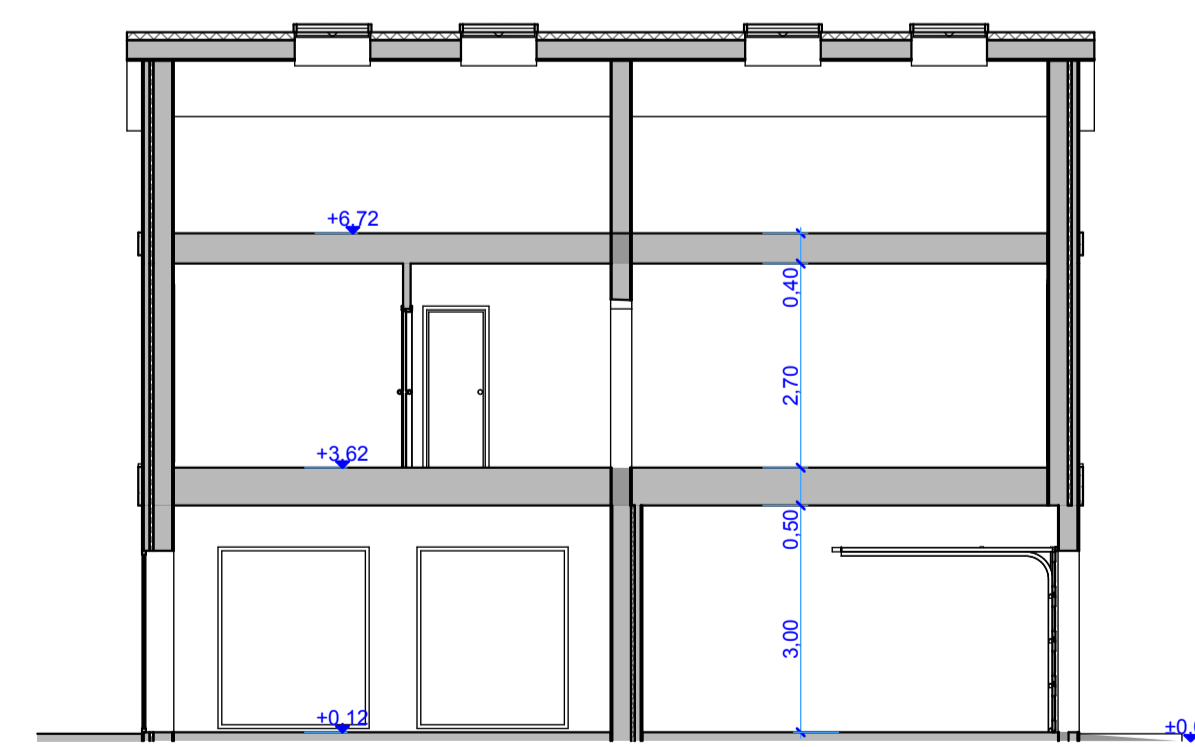
SEZIONE L-L



SEZIONE M-M



SEZIONE H-H



SEZIONI I-I



Regione Veneto
Comune di Cavarzere



"RESIDENCE EUROPA"

P.U.A. INIZIATIVA PRIVATA
Ristrutturazione urbanistica contesto 4.5 tessuto R2

Oggetto:
STATO DI PROGETTO
Sezioni Blocco B ;
Sezioni Blocco C

Allegato:
13

Scala: 1:100



GTE soc. coop.
Servizi di Ingegneria Integrata
Via Sacra Cuore n. 115
45100 Rovigo (RO)
Tel. 0429.94.63.31 - Fax. 0429.94.90.91
gting@gteing.com
gting@pec.it
http://www.gteing.com

Soc. Certificata ISO 9001:2008



Progettisti:
Ing. Carlo Romanato
Ordine di Rovigo n. 665
Ing. Antonio Capodaglio
Ordine di Rovigo n. 564

Committenti:
Filippo Fava

Renata Fava



Il Responsabile del Procedimento

Identità del file:
0648_A_SEZ102 (da 0648_Progetto Derivato-VARIANTE_01_V17.pbx)

Data:
Ottobre 2013